

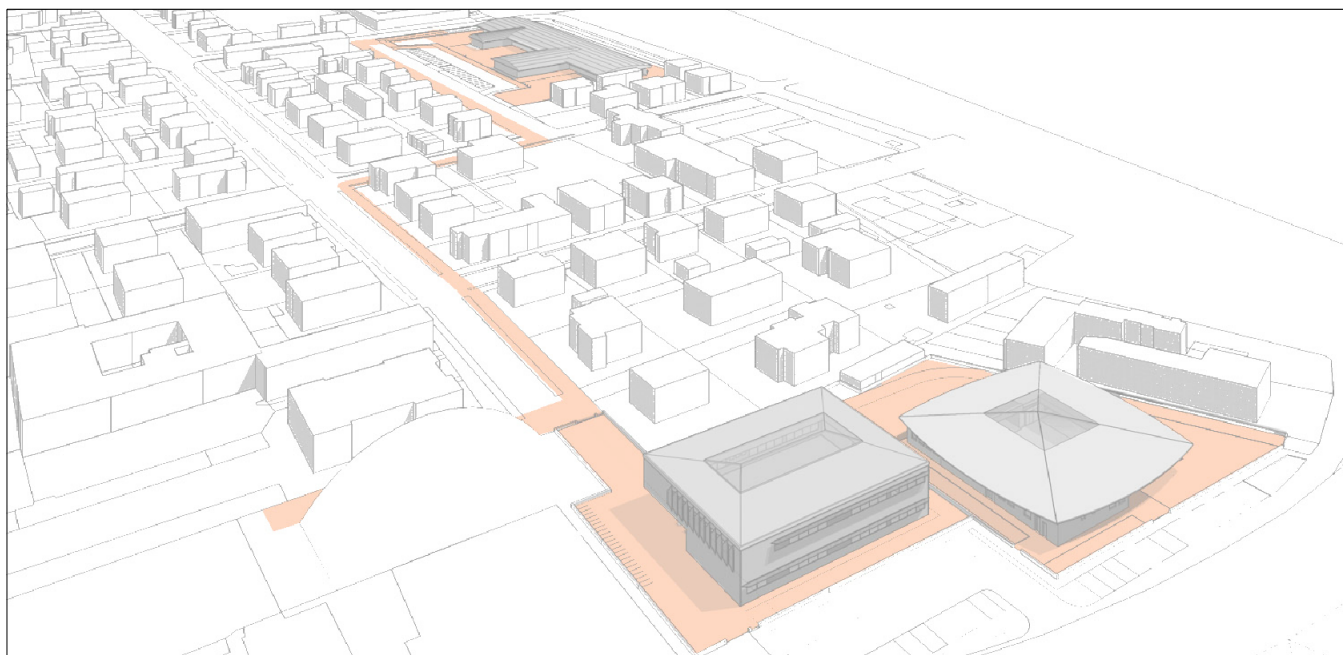
COMMISSARIO DELEGATO

EMERGENZA SISMA REGIONE EMILIA ROMAGNA AI SENSI DELL'ART.1 COMMA 2 DEL D.L. N. 74/2012
STRUTTURA TECNICA COMMISSARIO DELEGATO

COMUNE DI CAMPOSANTO (MO)

PROGETTO E REALIZZAZIONE DI 2 EDIFICI SCOLASTICI-
ADEGUAMENTO DELL' EST ESISTENTE E RIQUALIFICAZIONE
URBANA DEI RELATIVI COLLEGAMENTI CICLO-PEDONALI.

PROGETTO PRELIMINARE



IL R.U.P.

Ing. Manuela Manenti

IL PROGETTISTA

Arch. Alfiero Moretti

GRUPPO DI PROGETTAZIONE

Arch. Michele Mattei
Ing. Mauro Monti
Ing. Dario Benedetto
Ing. Rudy Bertaccini
Arch. Filippo Giacomini
Ing. Graziella Moro
Ing. Susanna Orsi
Ing. Andrea Parenti
Ing. Romano Russo
Ing. Anna Schito
Ing. Silvia Valenti

ELABORATO:

DOCUMENTAZIONE FOTOGRAFICA

Bologna, Marzo 2015

SCALA:

B4

REGIONE EMILIA-ROMAGNA
STRUTTURA TECNICA DEL COMMISSARIO DELEGATO

COMUNE DI CAMPOSANTO (MO)

**PROGETTO E REALIZZAZIONE DI 2 EDIFICI SCOLASTICI –
ADEGUAMENTO DELL’EST ESISTENTE E
RIQUALIFICAZIONE URBANA DEI RELATIVI COLLEGAMENTI CICLO-PEDONALI**

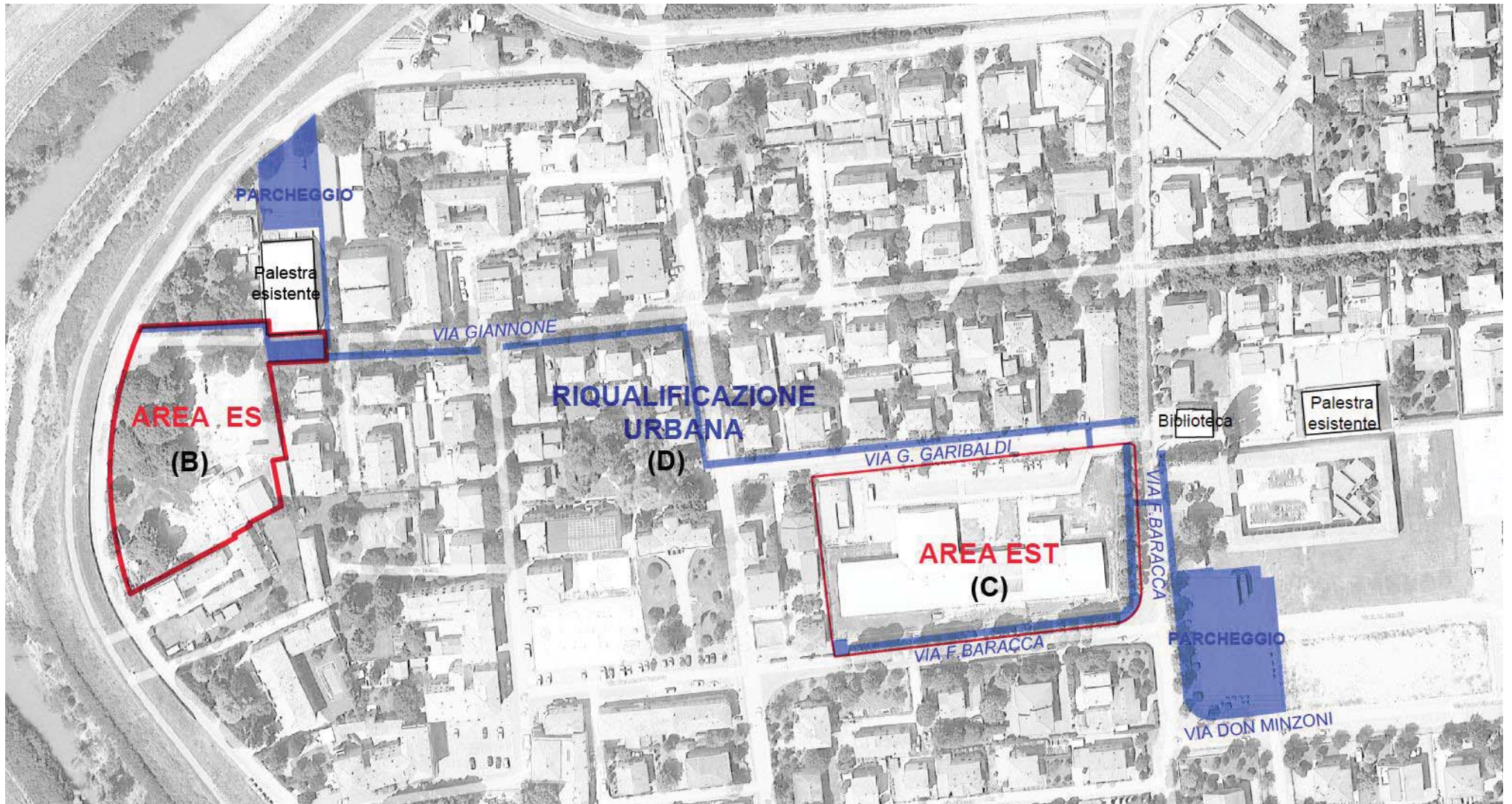
PROGETTO PRELIMINARE

B4 - DOCUMENTAZIONE FOTOGRAFICA

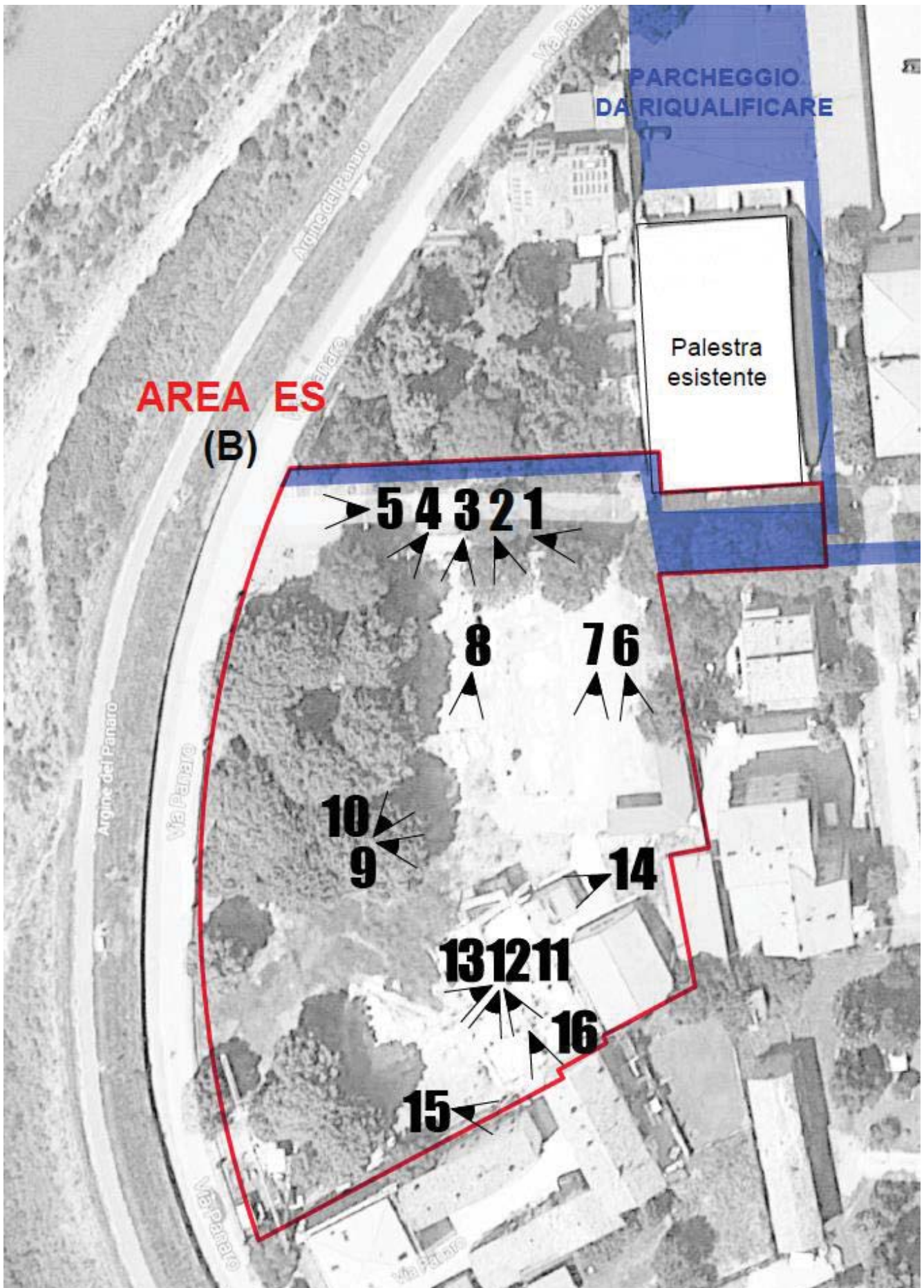
CONTENUTO:

A.	INQUADRAMENTO GENERALE AREE DI INTERVENTO	<i>pag.2</i>
B.	AREA ES	<i>pag.3</i>
C.	AREA EST – Edificio Scolastico Temporaneo esistente da rimodulare	
	a) Area di pertinenza esterna	<i>pag.8</i>
	b) Interno edificio	<i>pag.20</i>
	c) Tecnologia costruttiva	<i>pag.45</i>
D.	RIQUALIFICAZIONE URBANA – Percorso di collegamento ciclopedonale	<i>pag.47</i>
E.	LOCALIZZAZIONE AREE PER PIANTUMAZIONI COMPENSATIVE	<i>pag.54</i>

A. INQUADRAMENTO GENERALE AREE DI INTERVENTO



B. AREA ES



B 1



B 2



B 3



B 4



B 5



B 7



B 6



B 8



B 9



B 11



B 10



B 12



B 13



B 15



B 14

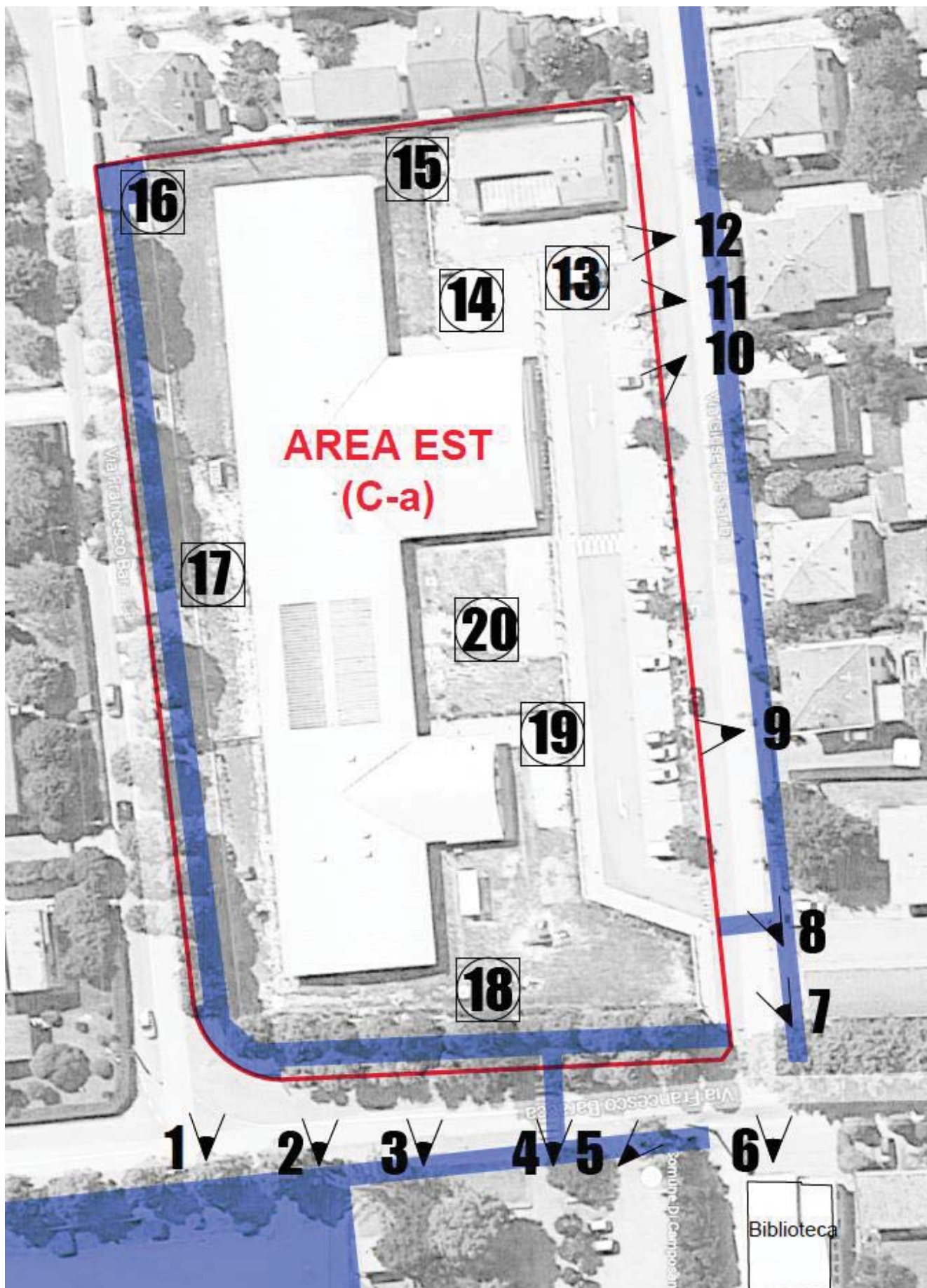


B 16



C. AREA EST – Edificio Scolastico Temporaneo esistente da rimodulare

a) - Area di pertinenza esterna



C-a-1



C-a-3



C-a-2



C-a-4



C-a-5



C-a-7



C-a-6



C-a-8



C-a-9



C-a-11



C-a-10



C-a-12



C-a-13



C-a-14



C-a-15



C-a-16



C-a-17



C-a-18

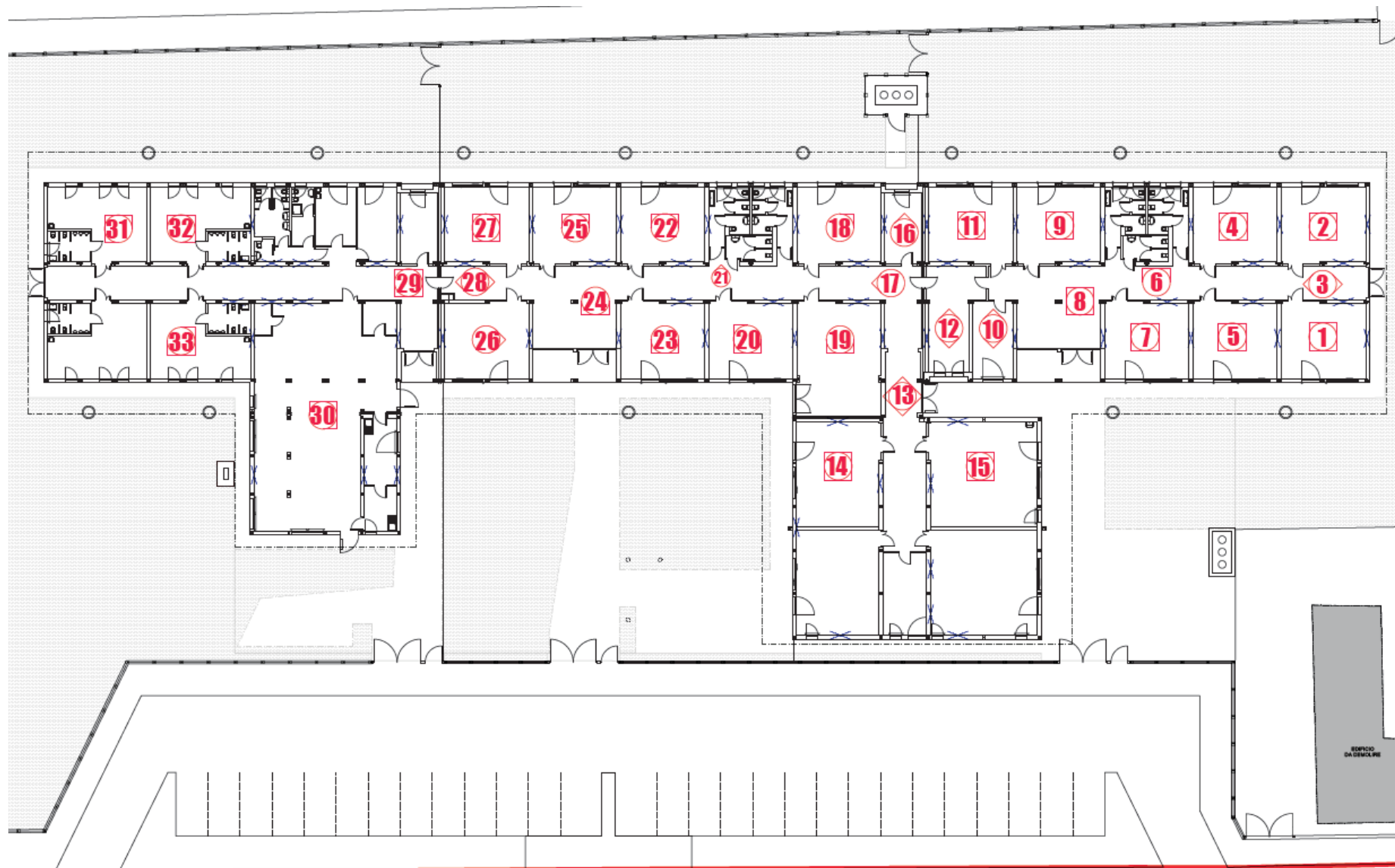


C-a-19





C. b) Interno edificio



AREA EST

× PARETI CONTROVENTATE

C-b-AULA 1



C-b-AULA 2



C-b-AULA 4



C-b-CONNETTIVO 3



C-b-BAGNI 6



C-b-AULA 5



C-b-AULA 7



C-b-ATRIO 8



C-b-AULA 9



C-b-LOCALE 10



C-b-DISIMPEGNO 12



C-b-LABORATORIO 11





C-b-AULA 14



C-b-LABORATORIO 15



C-b-DEPOSITO 16



C-b-CONNETTIVO 17



C-b-AULA18



C-b-LABORATORIO 19



C-b-BAGNI 21



C-b-AULA 20



C-b-AULA 26



C-b-AULA 22



C-b-AULA23



C-b-ATRIO 24



C-b-AULA 25



C-b-AULA 27



C-b-DISIMPEGNO 28





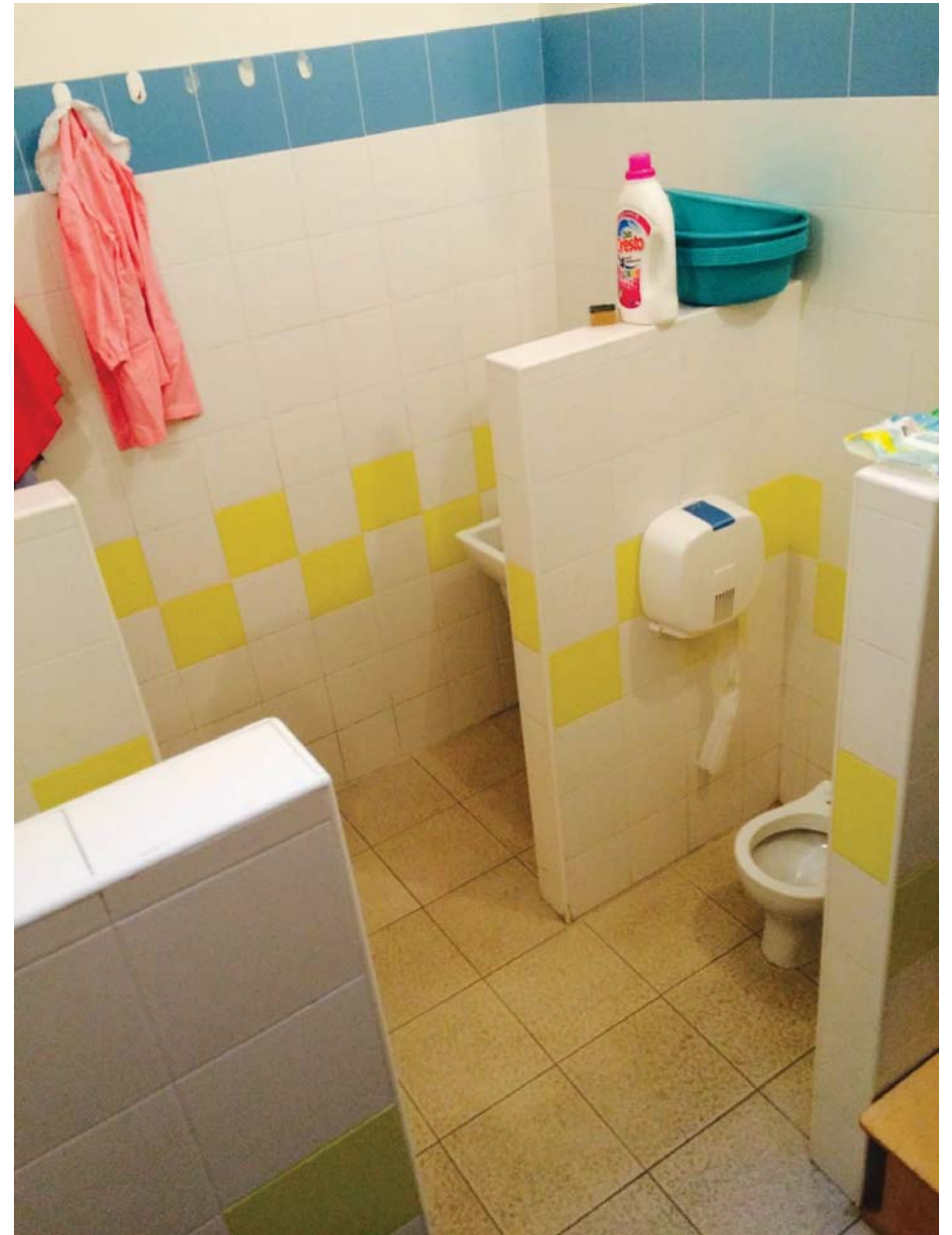
C-b-MENSA 30

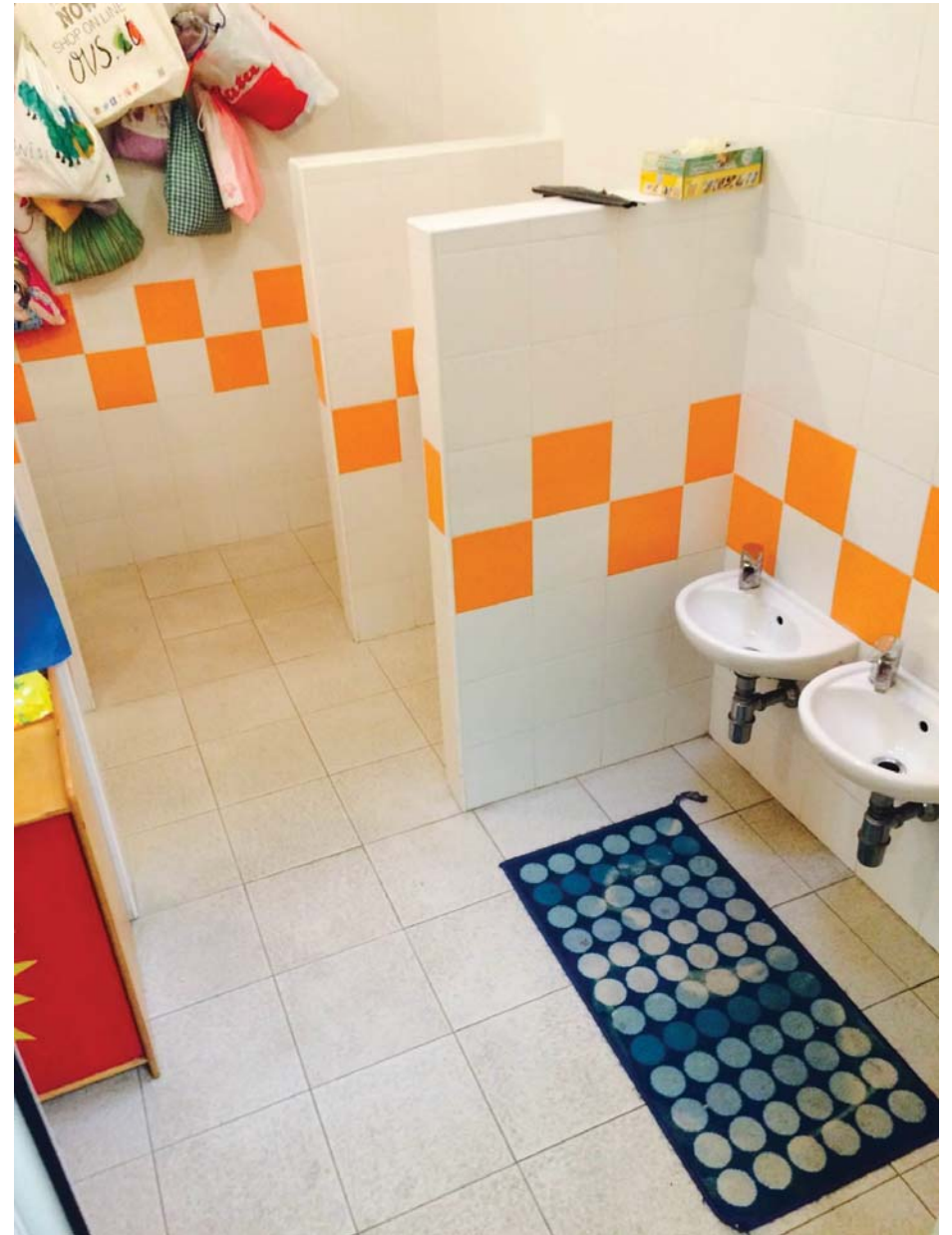


C-b-AULA 31



C-b-AULA 32





C. c) – Tecnologia costruttiva

C-c-1 - STRUTTURA METALLICA



C-c-2 - COPERTURA



C-c-3 - PARETI DI TAMPONAMENTO ESTERNO



C-c-4 - PARETI DI TAMPONAMENTO INTERNO



C-c-5 - ISOLAMENTO TERMICO



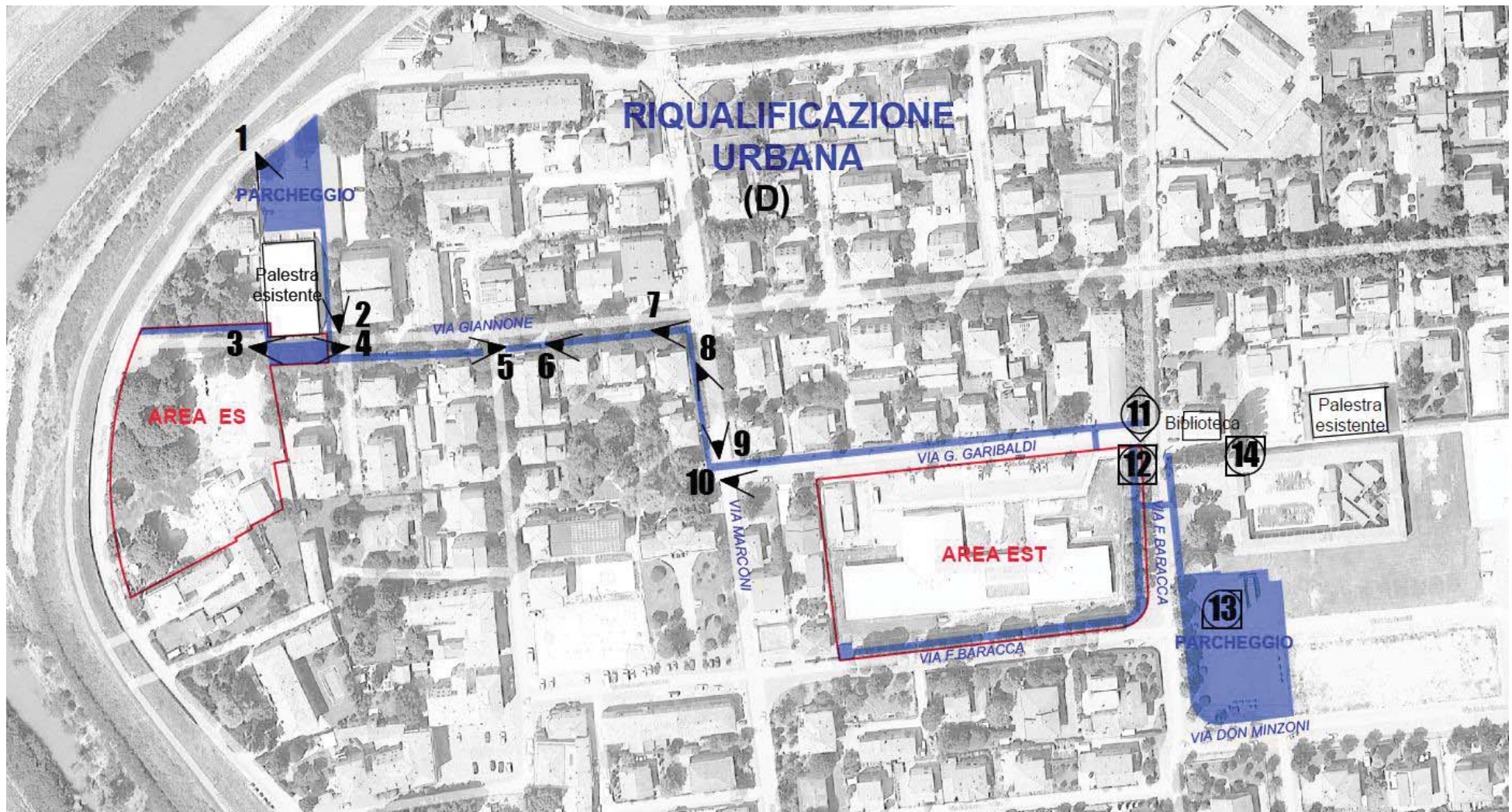
C-c-6 - PARETI INTERNE IN CARTONGESSO



C-c-7 - DETTAGLIO AMPLIAMENTO LATO SUD



D. RIQUALIFICAZIONE URBANA – Percorso di collegamento ciclopedonale



D 1 – Parcheggio Palestra esistente



D3 – Percorso pedonale



D 2 – Palestra esistente



D4



D 5 – via Giannone



D 6 – via Giannone



D 7



D 8 - via Marconi



D 9 - via Marconi



D 11 - via Baracca



D 10 - via Garibaldi



D12 – Biblioteca via Baracca



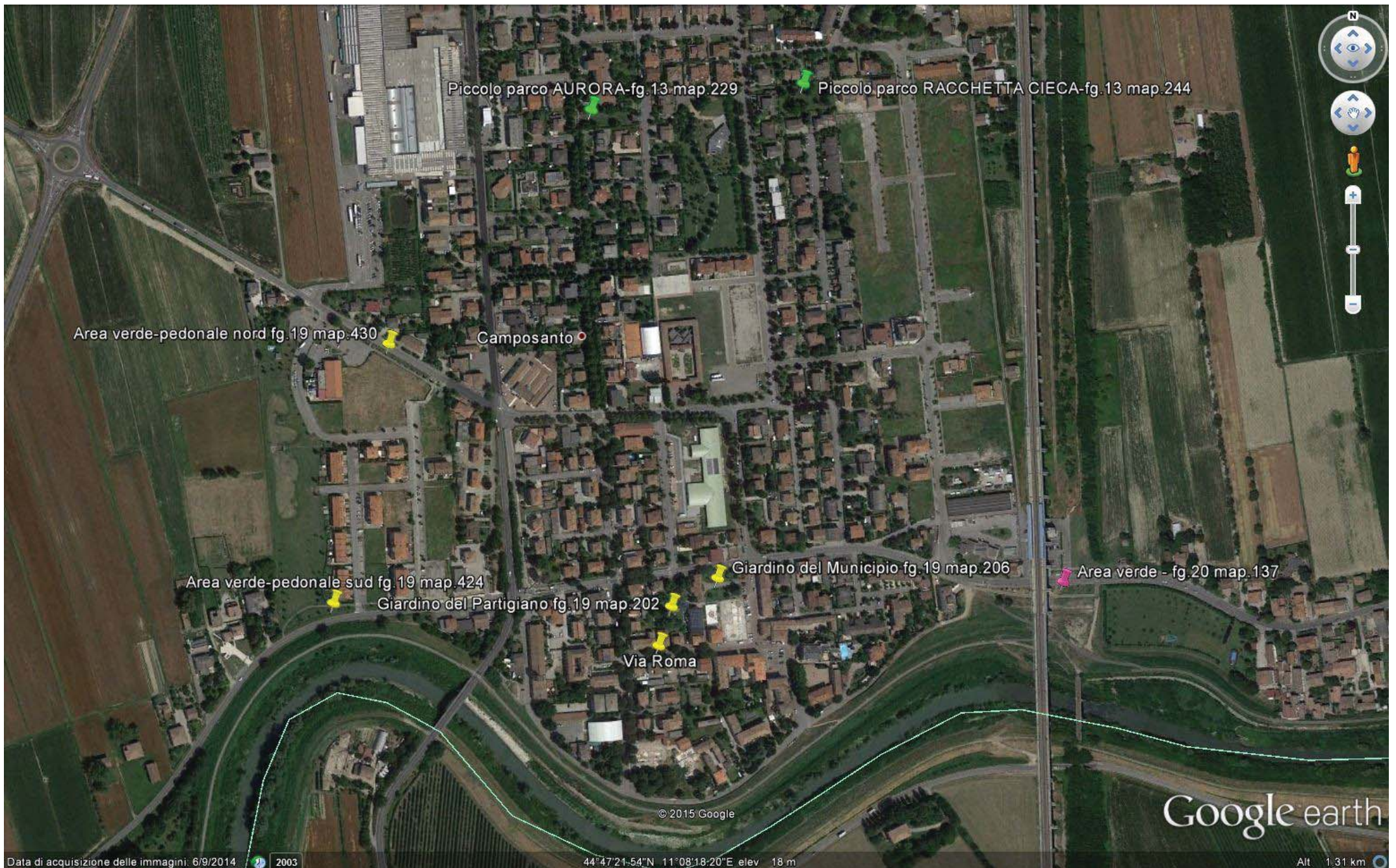
D 13 – Parcheggio via Baracca



D 14 – Area servizi scolastici



E. LOCALIZZAZIONE AREE PER PIANTUMAZIONI COMPENSATIVE



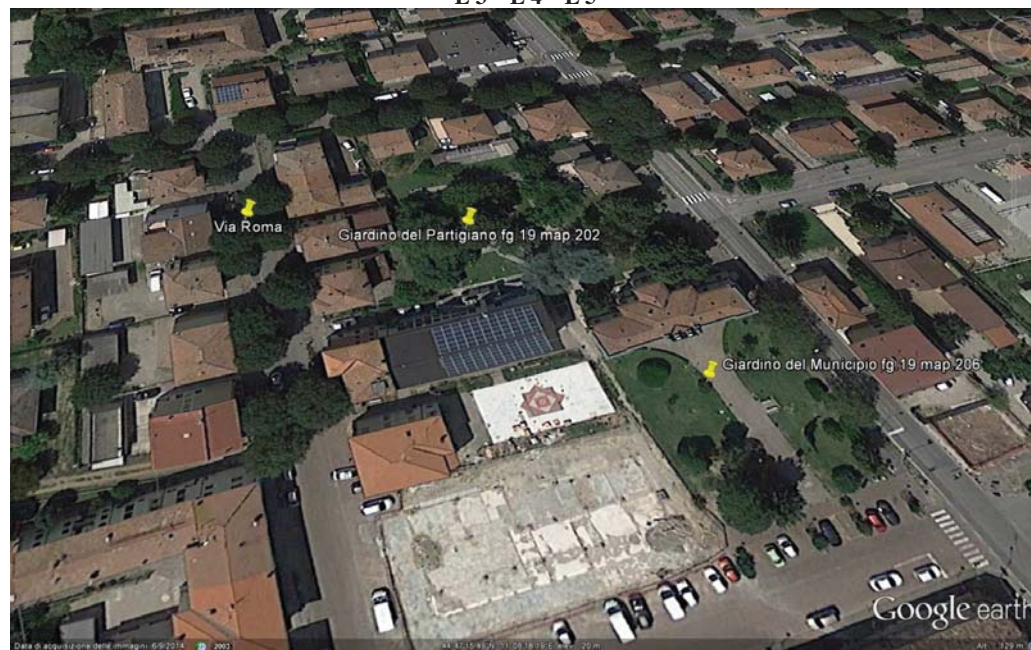
E 1 - Piccolo Parco Aurora – Fg 13 Map 229



E 2 – Piccolo Parco Racchetta Cieca – Fg 13 Map 244



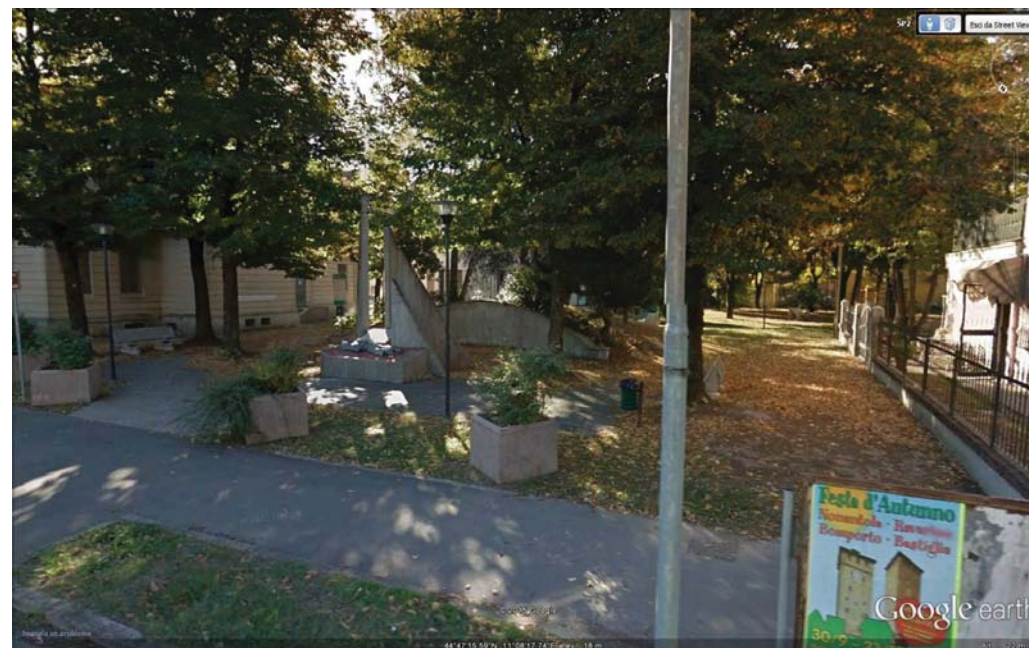
E 3 – E 4 – E 5



E 3 – Giardino del Municipio – Fg 19 Map 206



E 4 – Giardino del Partigiano – Fg 19 Map 202



E 5 – Via Roma



E 6 – Area Verde - Fg 20 Map 137



E 7 – Area Pedonale Nord – Fg 19 Map 430



E 8 – Area Pedonale Sud – Fg 19 Map 424

